



**50^{ème} anniversaire de la canalisation de la Moselle
au grand gabarit de Thionville à Coblence**

**50 Jahre Großschifffahrtsstraße auf der Mosel
von Thionville bis Koblenz**

Colloque sur l'environnement
Kolloquium über die Umweltherausforderungen

Château de Malbrouck - Schloss Malbrouck
4 juin 2014 - 4. Juni 2014



Séquence 4 : L'ingénierie écologique Umwelt Engineering

Exposé 2 : Restauration de milieux naturels
sur la Moselle française

**Wiederherstellung des natürlichen Milieus
an der französischen Mosel**


**Philippe Goetghebeur – Agence de l'eau Rhin-Meuse - France
Anne-Catherine Laderrière – Voies navigables de France – France**





**Le bon état de la DCE.
L'hydromorphologie au service de la
bonne qualité biologique et de l'eau.**



**Functionalité des milieux:
Notion d'infrastructure naturelle:**



**Un mauvais état de l'hydromorpho impactera
fortement les peuplements biologiques.
En résumé pas de bon état biologique sans bon état
hydromorpho.**

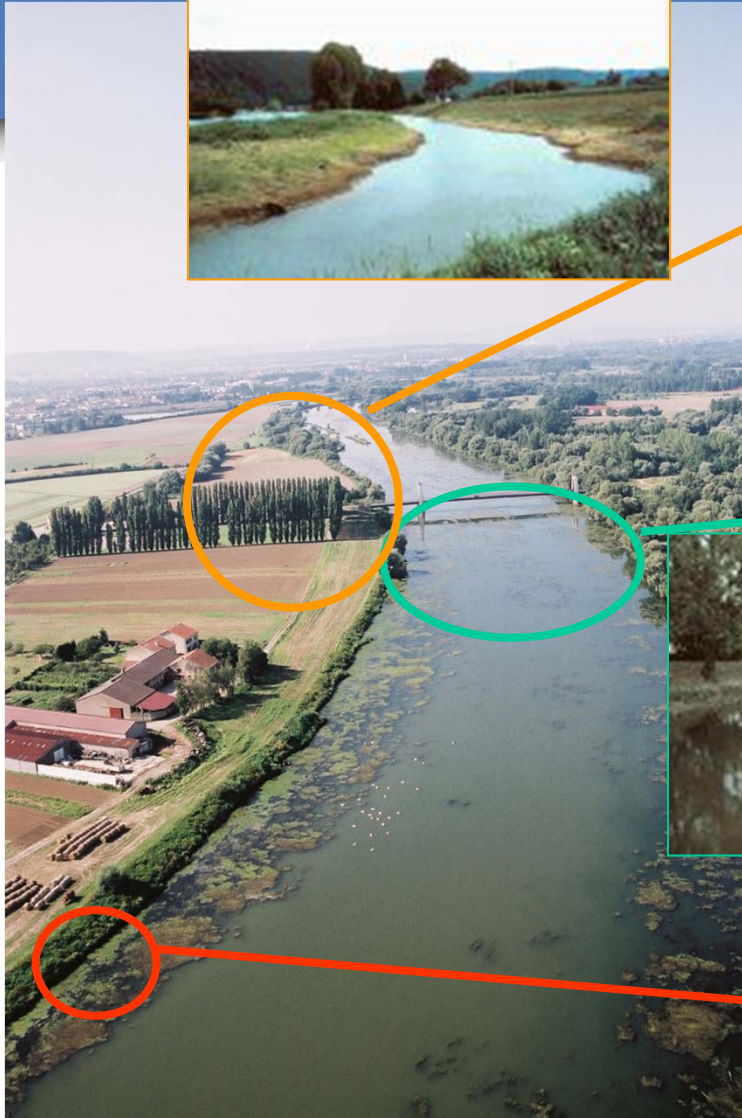


Quelles actions pour les voies navigables?



Lit majeur:

Recréation de bras morts, de zones humides latérales...



Lit mineur:

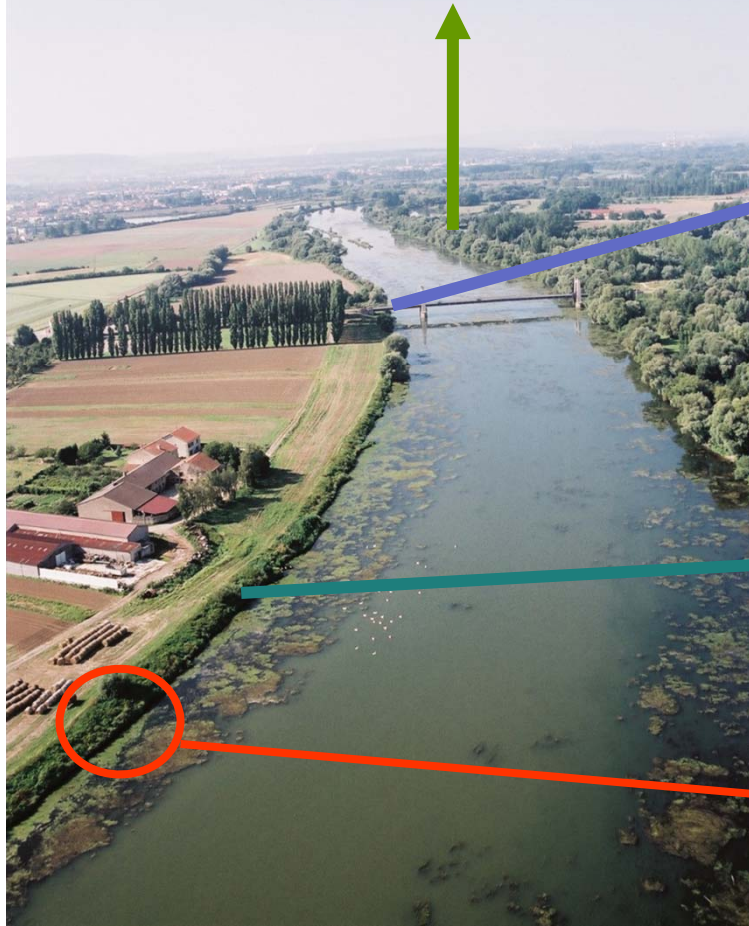
Diversification, franchissabilité des ouvrages.



Berges:

Restauration, diversification, plantation, gestion des érosions...

Quelles actions pour les voies navigables? Berges



Berges:
Restauration,
diversification,
plantation, gestion des
érosions...

Quelles actions pour les voies navigables? Berges

Privilégier la restauration « préventive »...



Cours d'eau
linéaire bordé
de sujets
de sujets



Coups sélectifs et
plantations complémentaires
d'espèces
riches et arbustives.



Cours d'eau
linéaire bordé
de cépées



Prélèvement de quelques cépées
et plantations complémentaires
de ces dernières.



Cours d'eau
linéaire bordé
de sujets
arbustifs.



Coups sélectifs et
plantations d'arbres
en complément.



Un problème d'érosion....



**Des études globales
permettant de définir des
priorités.....**

**Pas d'enjeu...
Pas d'intervention.**

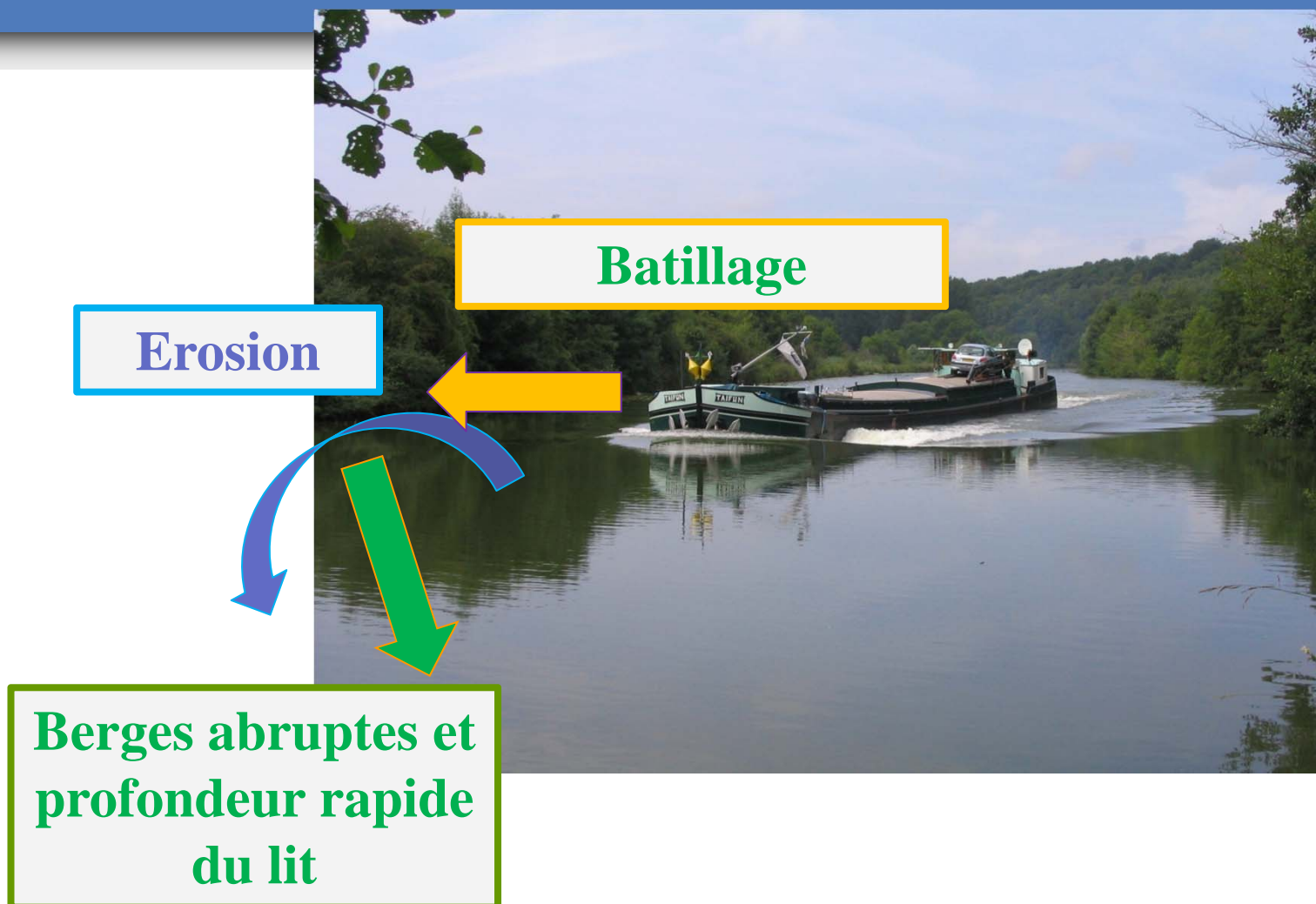
**Interventions à limiter aux
seules zones d'intérêt
général en privilégiant les
techniques végétales.**

**Facteurs d'équilibre de la
dynamique fluviale;**

**Contribuent à la diversité
biologique...**



Des contraintes fortes sur Moselle navigable....





Une démarche en plusieurs étapes...années 2000...

l'adaptation des techniques végétales sur petits canaux...

La gestion du batillage...

Le cas particulier des canaux artificiels:

Une diversification « en tant » que bras morts des cours d'eau dans le sens des objectifs de la DCE.

Priorités:

Points de liaison avec les cours d'eau (prise d'eau, déversoir...)

Techniques végétales avec création de zones humides en arrière

Une conjonction avec les problèmes de protection de berges.

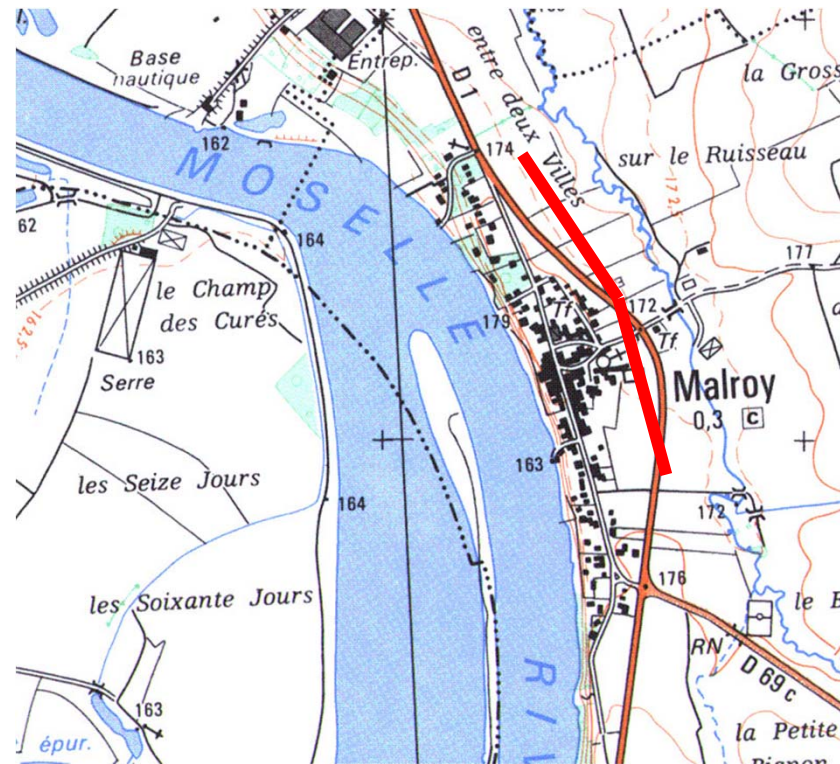
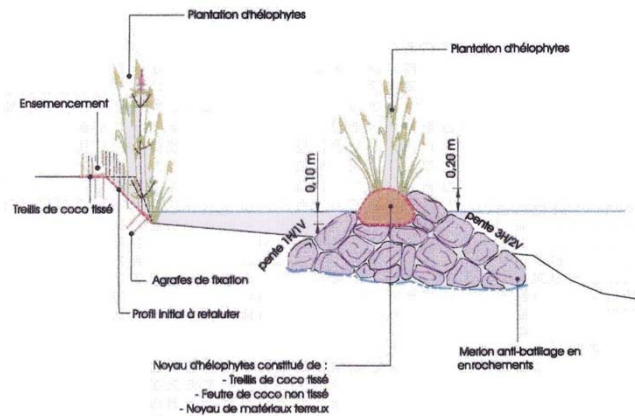


Exemples de réalisations sur la Moselle

Une démarche en plusieurs étapes...années 2000-2010...des chantiers pilotes sur grands cours d'eau navigués...

Malroy -Travaux 2001

MERLON ANTI BATILLAGE AVEC FASCINE D'HELOPHYTES

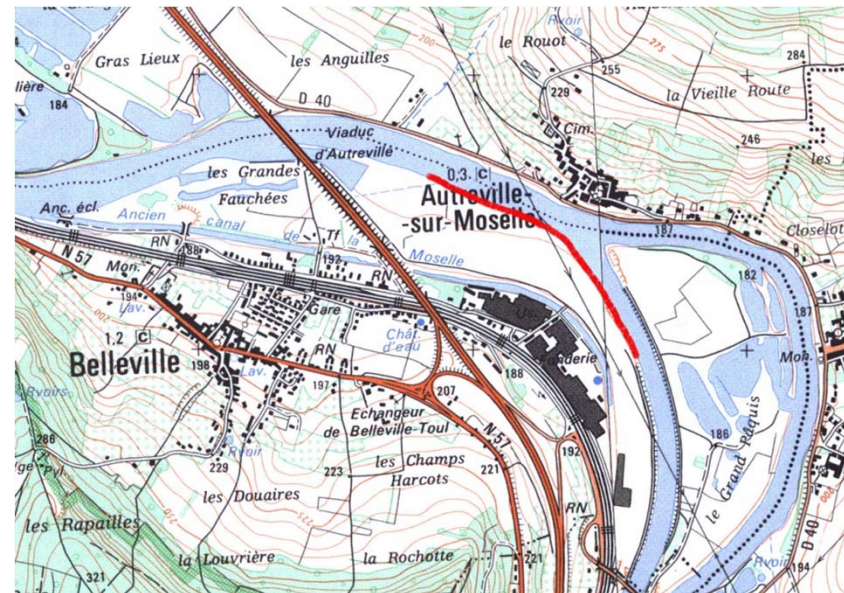




Exemple de réalisation sur la Moselle

Une démarche en plusieurs étapes...années 2000-2010...des chantiers pilotes sur grands cours d'eau navigués...

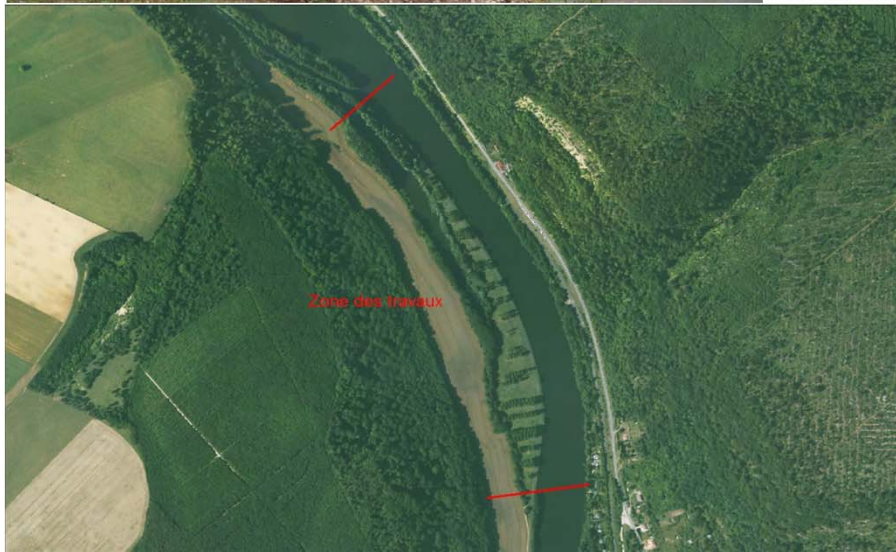
Belleville – Travaux 2004



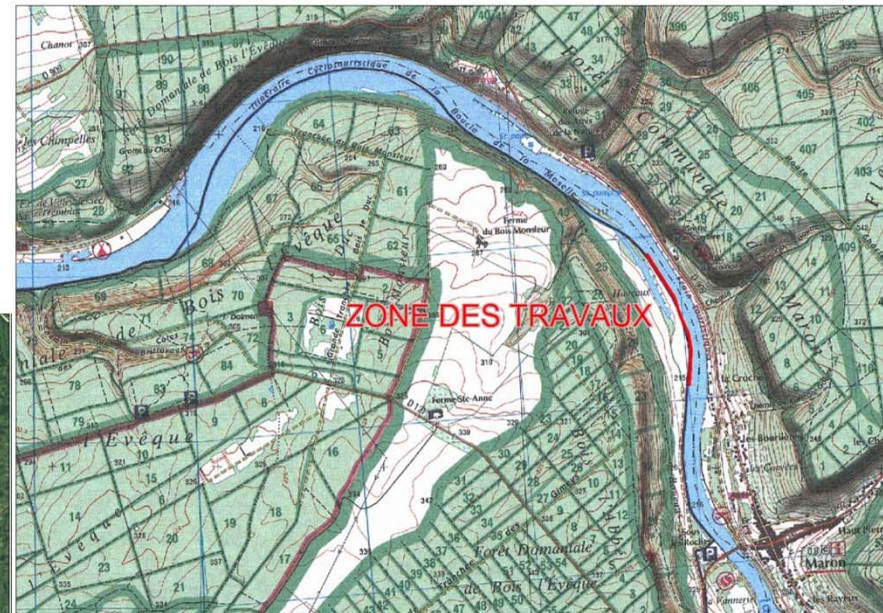


Exemple de réalisation sur la Moselle

Une démarche en plusieurs étapes...années 2000-2010...des chantiers pilotes sur grands cours d'eau navigués...

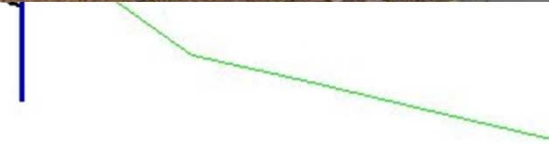
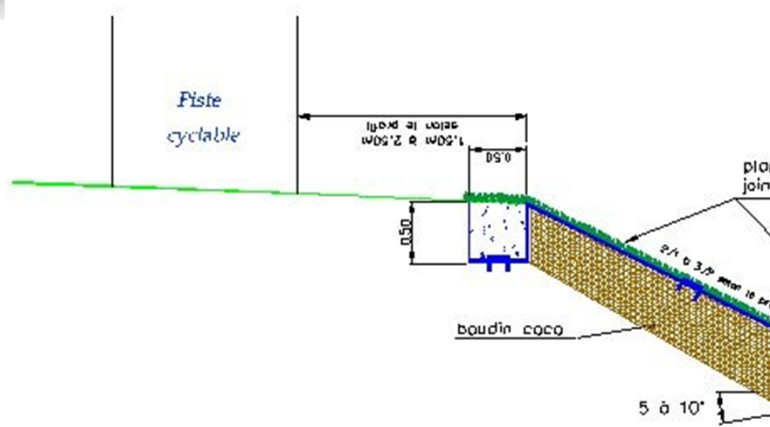


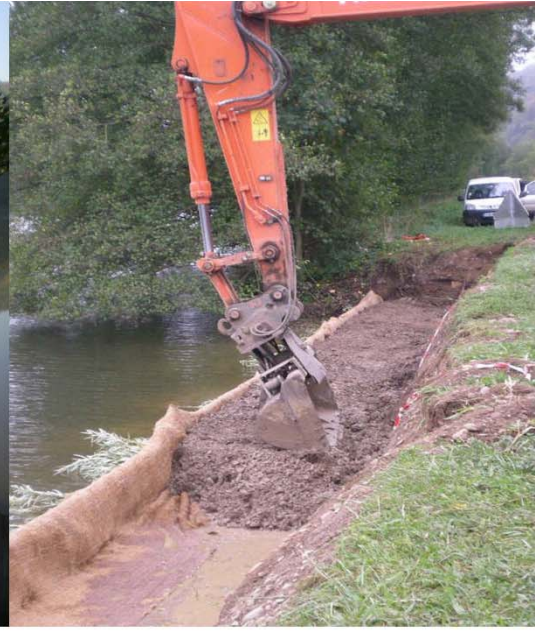
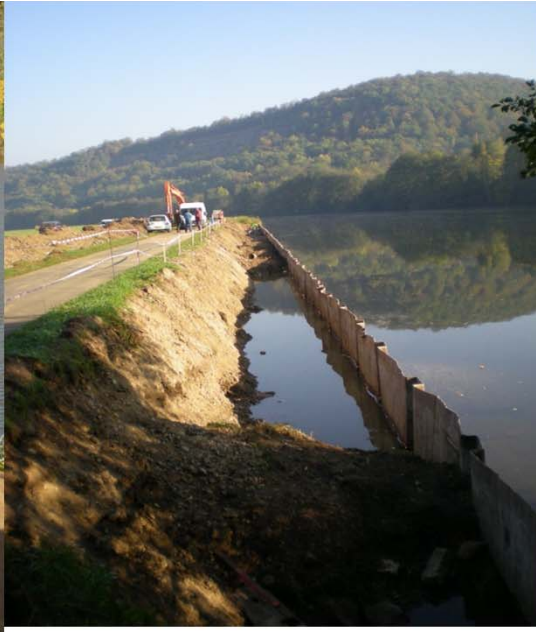
Villey le sec – Travaux 2012



Travaux réalisés

Coupe type sans les plantations - P39 à P61









**Merci de votre
attention**



**Danke für Ihre
Aufmerksamkeit**



**AGENCE
DE L'EAU
RHIN-MEUSE**

ÉTABLISSEMENT PUBLIC DU MINISTÈRE DE L'ÉCOLOGIE, DE L'ÉNERGIE,
DU DÉVELOPPEMENT DURABLE ET DE L'AMÉNAGEMENT DU TERRITOIRE



vnf
Voies
navigables
de France