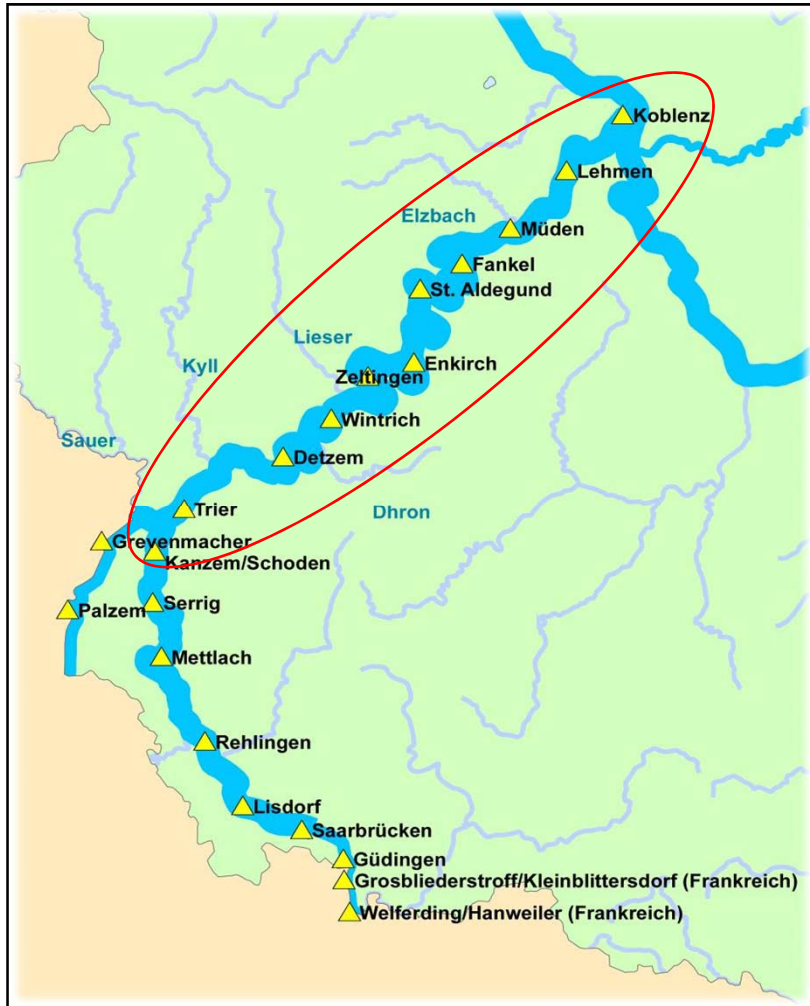


# Entwicklung naturnaher Lebensräume an der deutschen Mosel – eine Herausforderung –

Christian von Landwüst  
Bundesanstalt für Gewässerkunde  
Koblenz

# Deutscher Moselabschnitt



- ca. 200 Flusskilometer
- 10 Staustufen
- ca. 300 m<sup>3</sup>/s MQ

# Herausforderungen



➤ Stauregulierung

➤ Schifffahrt / Wellenschlag

# Gebietsfremde Wirbellose



- Höckerflohkrebs
- Körbchenmuschel
- Donauassel
  
- Zebramuschel

# Gebietsfremde Fischarten



Zander / Sandre



Schwarzmaulgrundel /  
Gobie à taches noires



Sonnenbarsch / Perche soleil

- Fressfeinde und Konkurrenten heimischer Arten
- Nahrung für heimische Arten

# Naturzustand - Charakteristische Arten

## Hauptstrom



Stör / Esturgeon



Maifisch / Grande Alose



Barbe / Barbeau commun

## Ufer und Altarme



Steinbeißer / Loche de rivière

- Zielarten bei der Entwicklung naturnaher Lebensräume?
- Prüfung für Arten / Artengruppen erforderlich!

# Naturnahe Lebensräume



Parallelwerk, Mosel-km 159; Baujahr 1967

- ca. 40 Maßnahmen auf 200 km Flusslänge
- weitere im Rahmen der WRRL-Umsetzung geplant (Bundesländer und WSV)
- BfG-Untersuchungen von 8 Maßnahmen von 1994 – 2004 (BfG-Bericht 1541)
  - Morphologie
  - Vegetation
  - Fauna (Wirbellose, Fische, Vögel, Libellen, etc.)

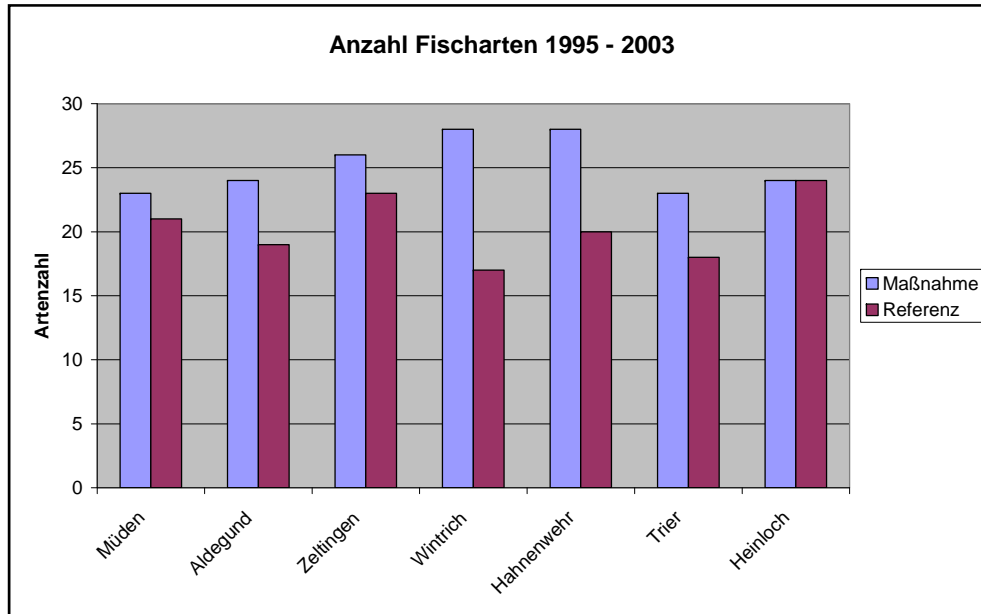


Parallelwerk, Mosel-km 135;  
Baujahr 1993



Flutmulde, Mosel-km 184;  
Baujahr 1994

# Auswirkungen auf Fische: Artenzahl



Steinbeißer / Loche de rivière

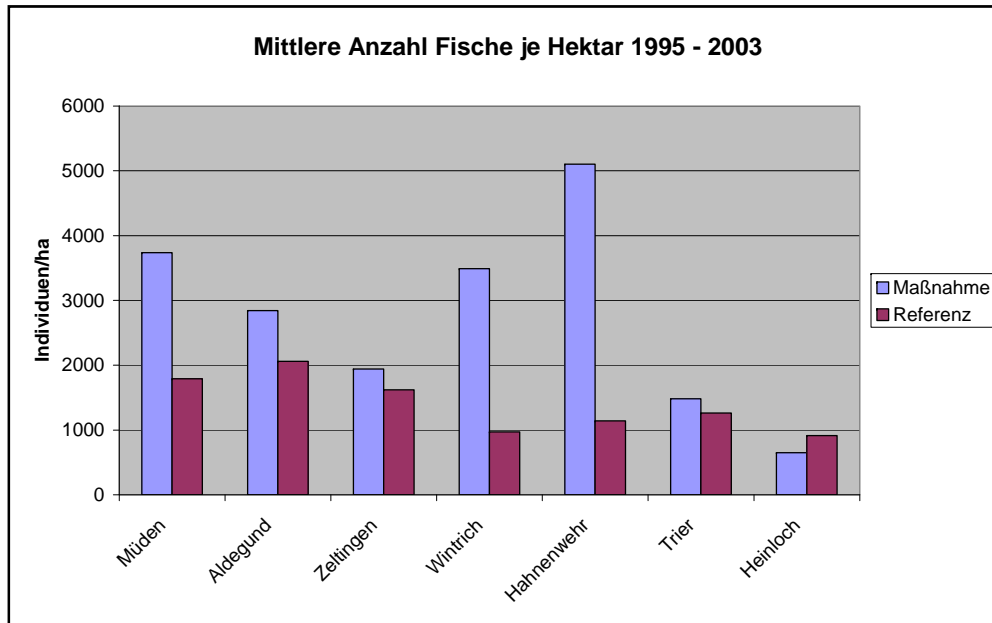
- höhere Artenzahlen
- Flussarten und Arten der Altarme
- z. B. nach mehreren Jahrzehnten Wiedernachweis des Steinbeißers



Schleie / Tanche



# Auswirkungen auf Fische: Individuenzahl



- höhere Individuenzahlen
- „Fischkinderstuben“



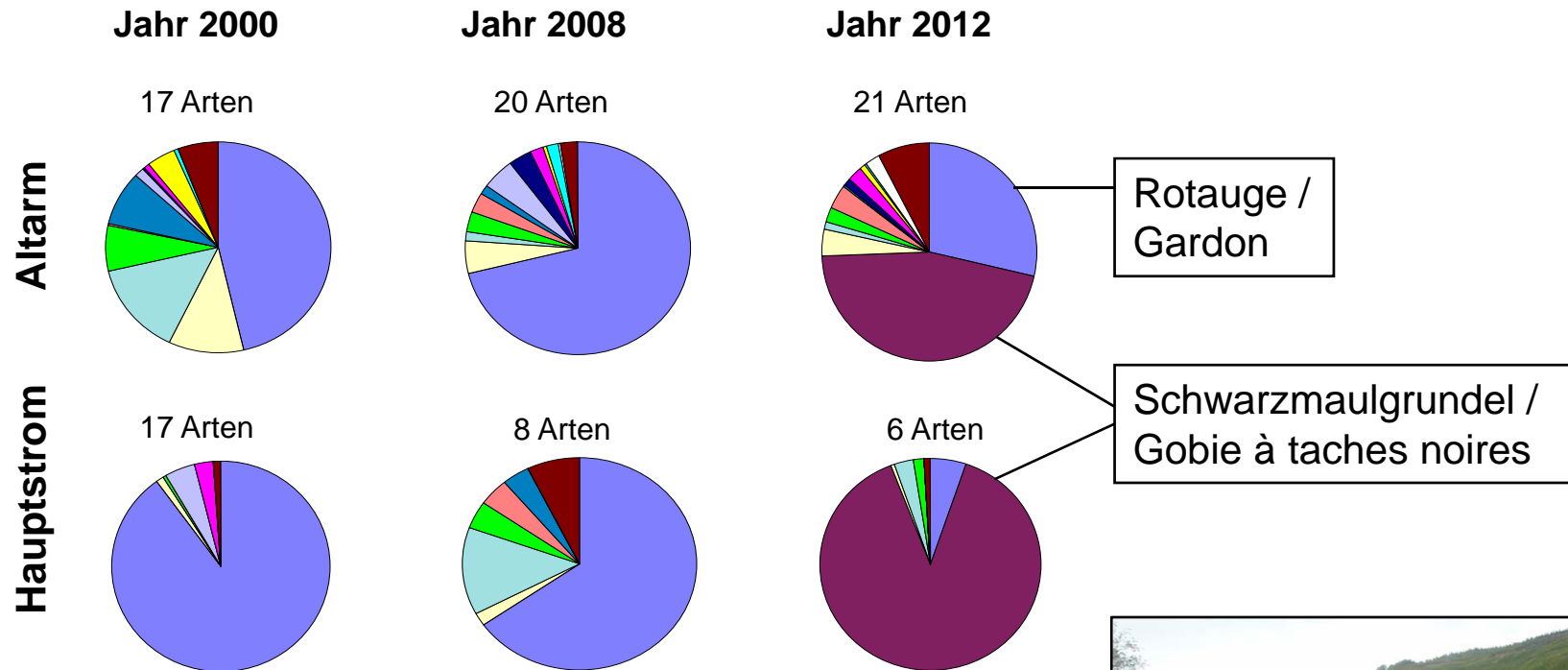
Döbel / Chevesne



Hecht / Grand brochet

# Schutz vor gebietsfremden Arten?

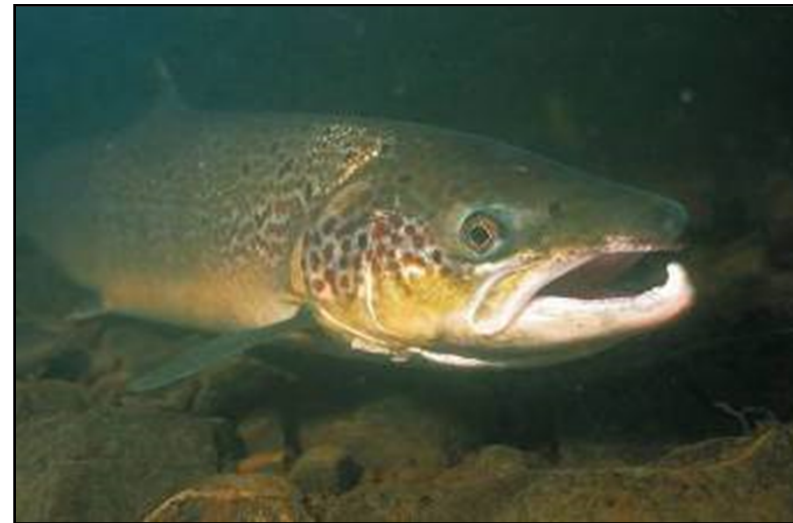
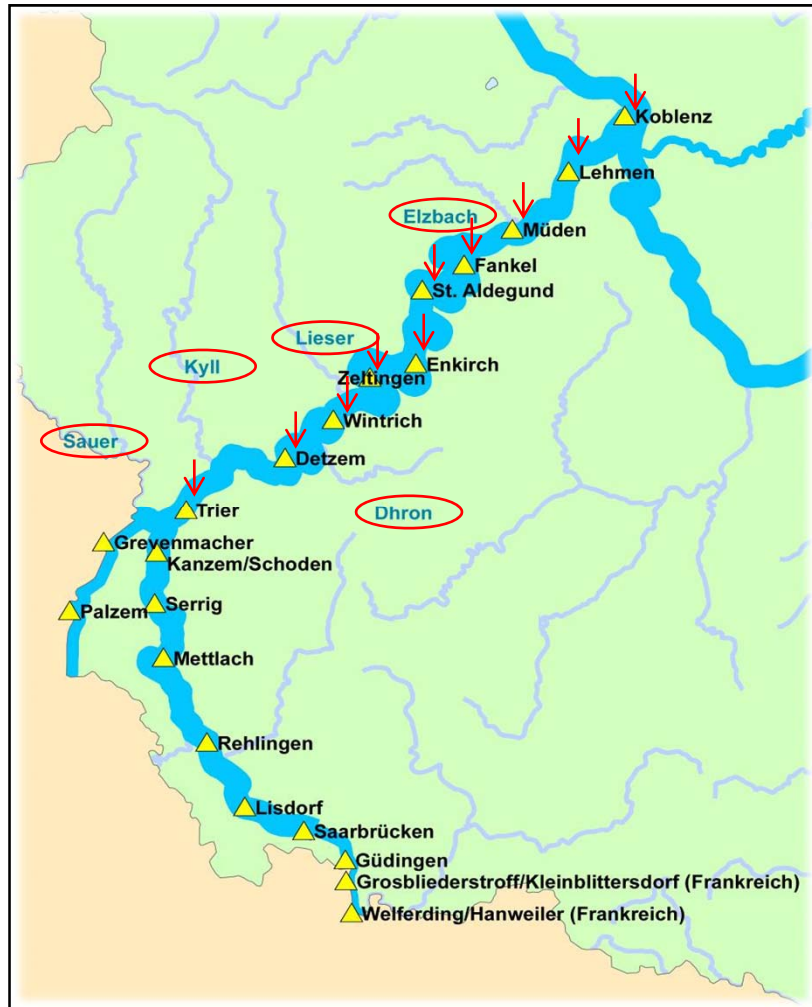
Beispiel: Altarm Graach, Mosel-km 126; Erweiterung 2007



- Hinweis auf Eignung als Rückzugsgebiet
- Forschungsbedarf



# Lebensräume für Lachs & Co



Lachs / Saumon

- Verbesserung / Neuanlage von Habitaten auch in Zuflüssen
- Vernetzung

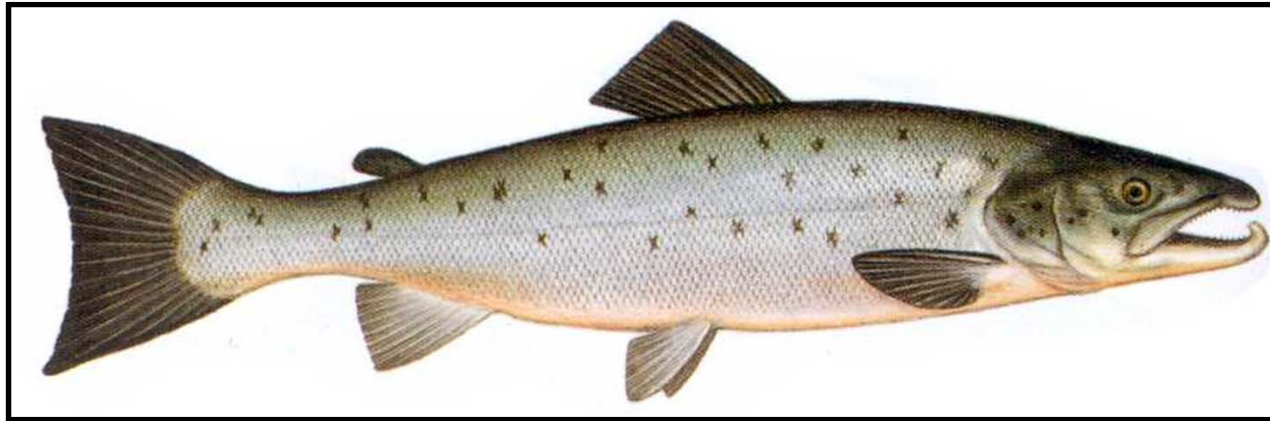
# Fazit

- Naturnahe Lebensräume wirken sich positiv auf die Artenvielfalt aus
- Rahmenbedingungen für naturnahe Lebensgemeinschaften werden verbessert
- Prognose hinsichtlich einzelner Arten ist oft schwierig



Steinbeißer / Loche de rivière (Foto: Pelz 2003)

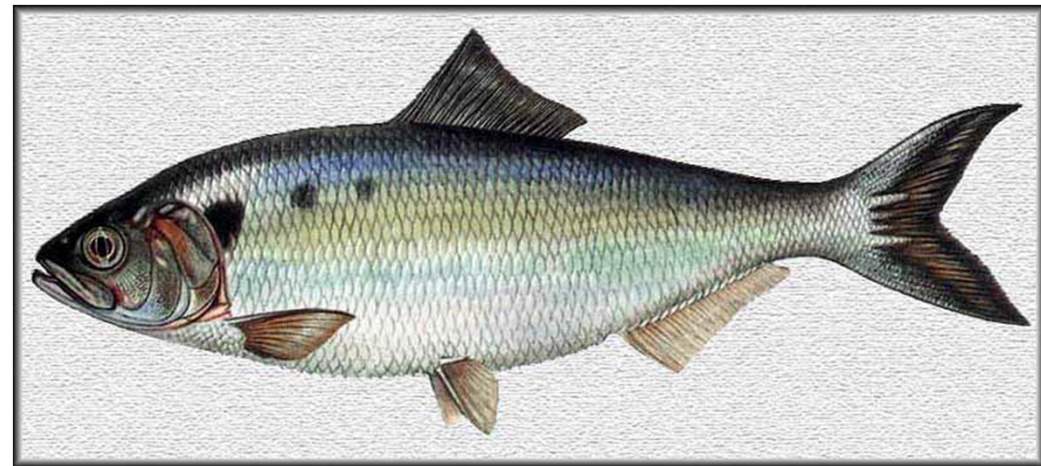
- Naturnahe Lebensräume erfreuen viele Menschen, die am und auf dem Wasser leben, arbeiten oder Urlaub machen



Lachs / Saumon



Meerneunauge / Lamproie marine



Maifisch / Grande Alose

**Vielen Dank für Ihre Aufmerksamkeit!**  
**Merci beaucoup pour votre attention!**